



R.C.R. ALICANTE

# TROFEO ALTURA 2011



## ANEXO I

### RECORRIDO 1

#### GRUPO RI A - SABADO 17 SEPTIEMBRE

##### NUMERAL 1



**RECORRIDO CRUCERO 32.5 MILLAS (APROXIMADAS):** Salida (Alicante) - Baliza cabo Huertas por ESTRIBOR - baliza de la reserva de Tabarca nº 1 por ESTRIBOR - baliza de la reserva de Tabarca nº 2 por ESTRIBOR - Llegada (Torrevieja).

#### POSICION APROXIMADA DE LAS BALIZAS:

NOMBRE	LATITUD	LONGITUD
SALIDA	38°19,150N	000°29,666W
CABO	38°20,759N	000°24,643W
RESERVA T. Nº 1	38°09,375N	000°25,480W
RESERVA T. Nº 2	38°08,215N	000°25,928W
LLEGADA	37°57,799N	000°40,949W



R.C.R. ALICANTE

# TROFEO ALTURA 2011

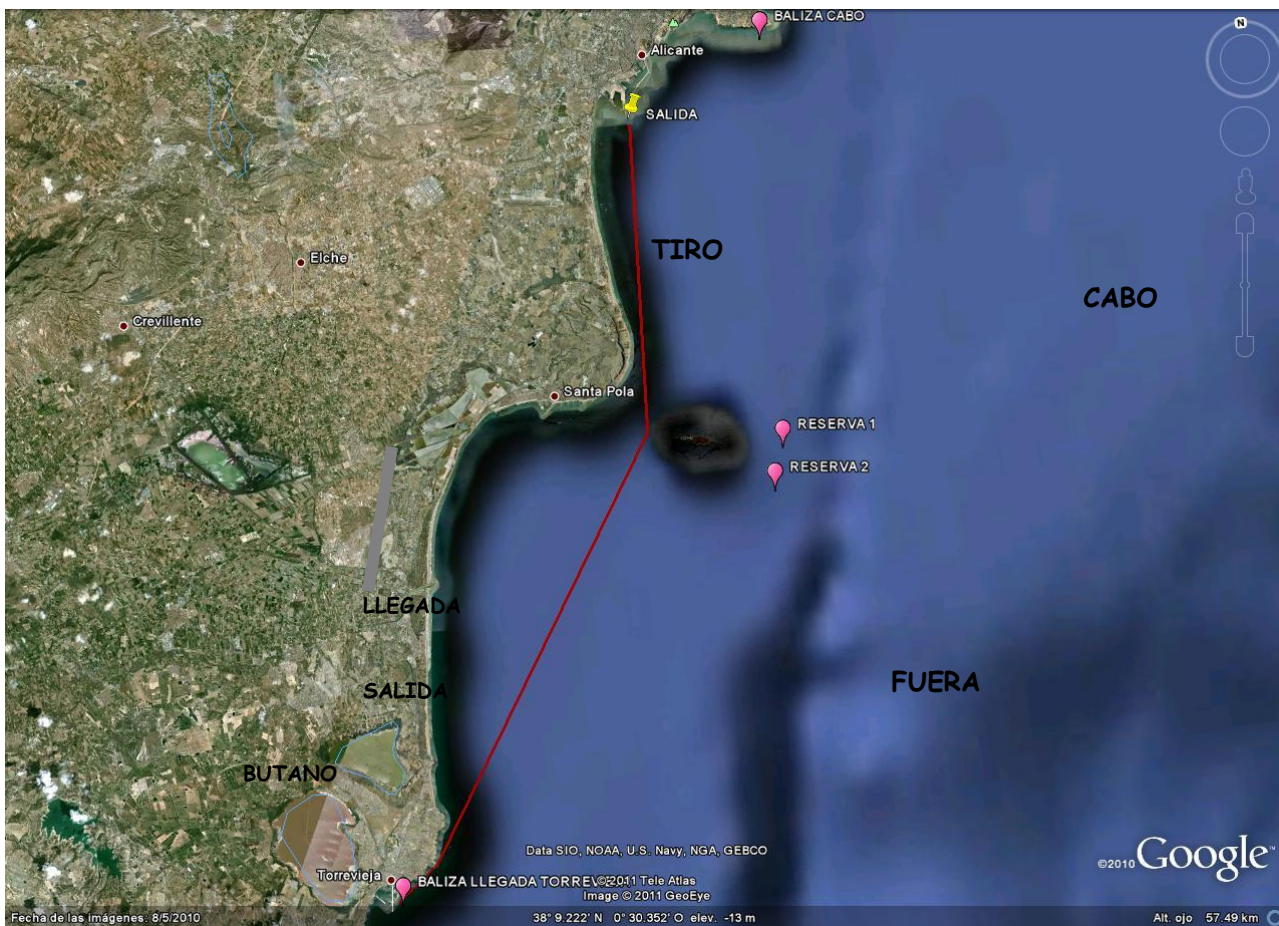


## ANEXO II

### RECORRIDO 2

#### GRUPO RI B - SABADO 17 SEPTIEMBRE

##### NUMERAL 2



**RECORRIDO CRUCERO 23.5 MILLAS (APROXIMADAS):** Salida (Alicante) - Llegada(Torrevieja).

**POSICION APROXIMADA DE LAS BALIZAS:**

NOMBRE	LATITUD	LONGITUD
SALIDA	38°19,150N	000°29,666W
LLEGADA	37°57,799N	000°40,949W



R.C.R. ALICANTE

# TROFEO ALTURA 2011



## ANEXO III RECORRIDO 3

### GRUPOS RI A Y B - DOMINGO 18 SEPTIEMBRE

#### NUMERAL 3



**RECORRIDO CRUCERO 23.5 MILLAS (APROXIMADAS):** Salida (Torrevieja) - Llegada(Alicante).  
**POSICION APROXIMADA DE LAS BALIZAS:**

NOMBRE	LATITUD	LONGITUD
SALIDA	37°57,799N	000°40,949W
LLEGADA	38°19.501'N	0°29.629' W

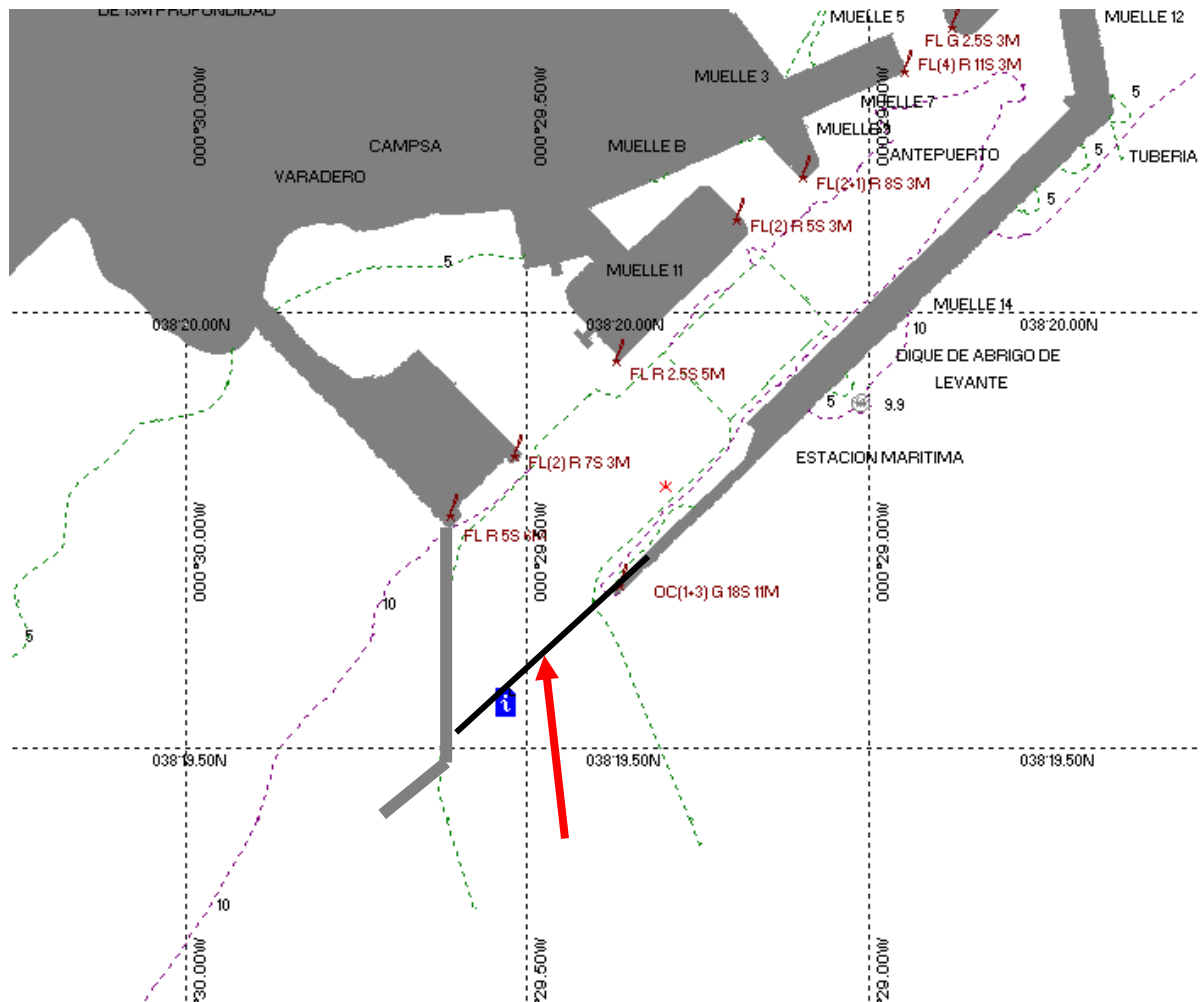


R.C.R. ALICANTE

# TROFEO ALTURA 2011



## ANEXO V LINEA DE LLEGADA REAL CLUB REGATAS ALICANTE



### LLEGADA RECORRIDO 3

La Línea de Llegada estará formada por la línea imaginaria que une el faro verde del Muelle 14 del Puerto de Alicante en el lado de estribor con un punto situado en el dique de abrigo la ampliación Sur del Puerto de Alicante por el lado de babor. Este punto tiene la siguiente situación: latitud: 38° 19.501'N Longitud: 0° 29.629'W.

**SE RECUERDA LA OBLIGATORIEDAD DE INFORMAR POR RADIO VHF, CUANDO LA EMBARCACIÓN SE ENCUENTRE A TRES MILLAS APROXIMADAS DE LA LÍNEA DE LLEGADA.**

**EL BARCO QUE NO CUMPLA CON ESTA INSTRUCCIÓN DE REGATA SERA PENALIZADO CON UN 2% DE SU TIEMPO REAL.**