



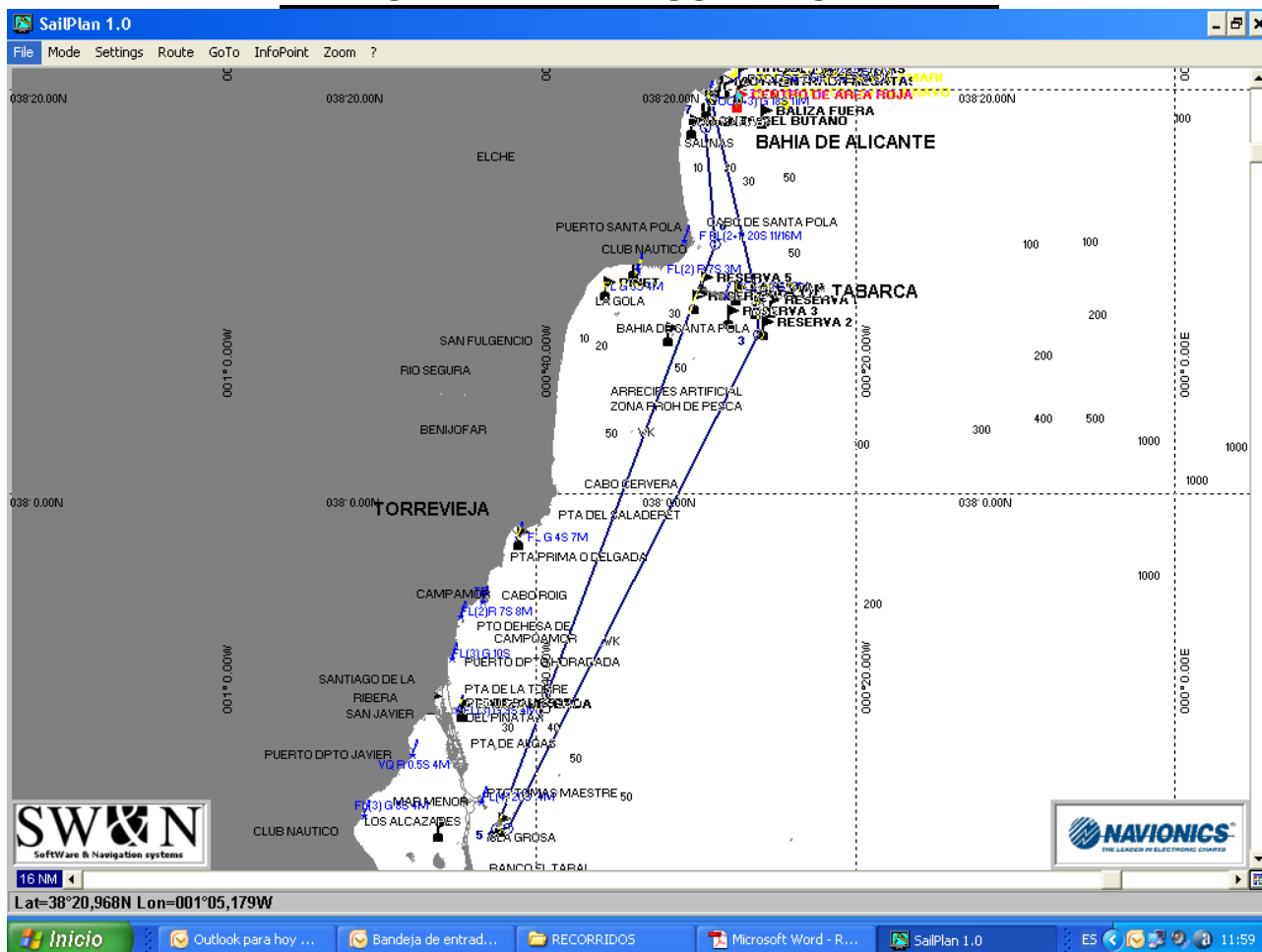
R.C.R. ALICANTE

ANEXO I TROFEO

“ALTURA 2012” RECORRIDO RI A Y B



R.C.R. ALICANTE



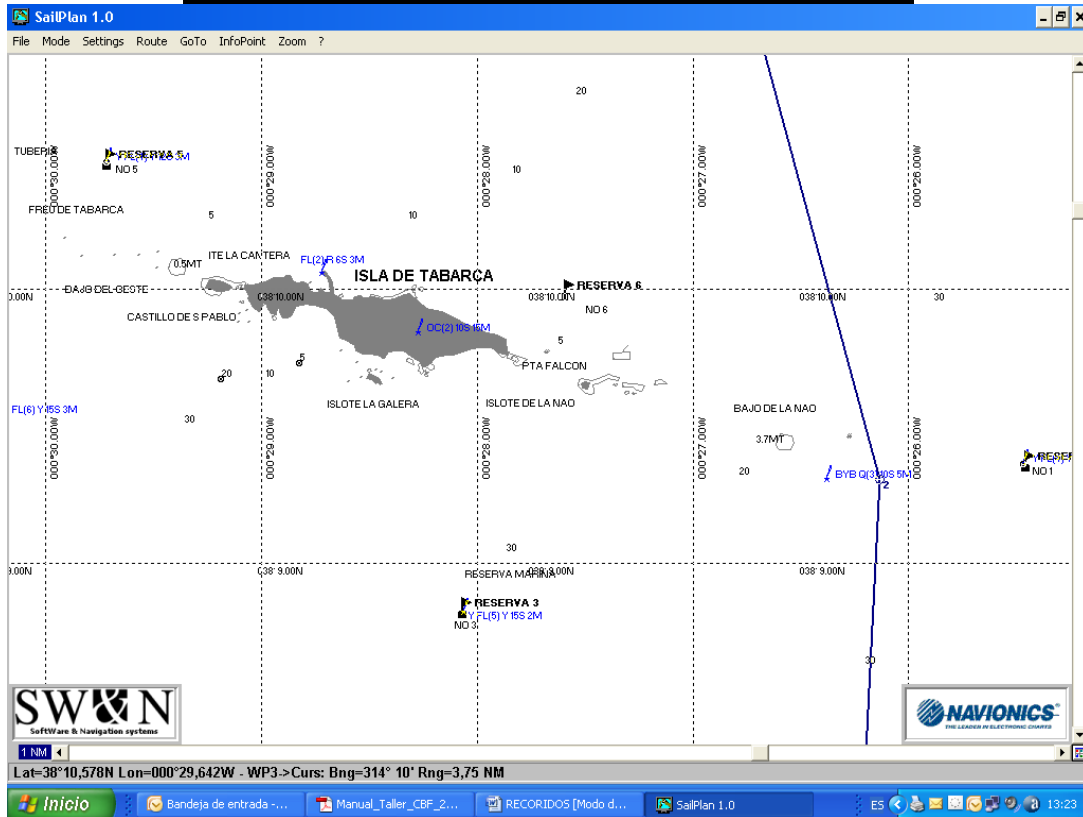
RECORRIDO 80-MILLAS: Salida - baliza de la LLOSA DE TABARCA por estribor- -Isla grosa por estribor - línea de Llegada.

POSICION APROXIMADA DE LAS BALIZAS:

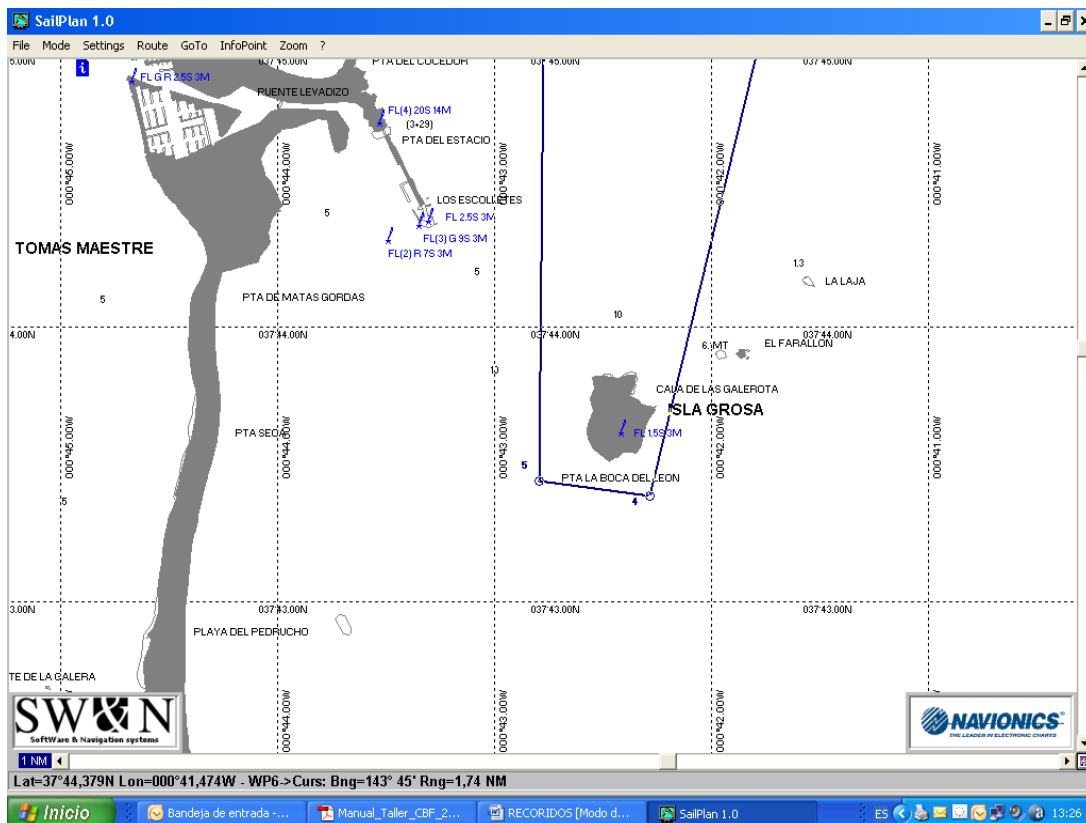
NOMBRE	LATITUD	LONGITUD
SALIDA	38° 18,712 N	000° 29,562 W
ISLA GROSA	37° 43,612N	000° 42,426W
LLOSA TABARCA	38° 09,315N	000° 26,389W
LLEGADA	38° 19,584N	000° 29,477W

ANEXO II TROFEO

“ALTURA 2012” RECORRIDO RI A Y B

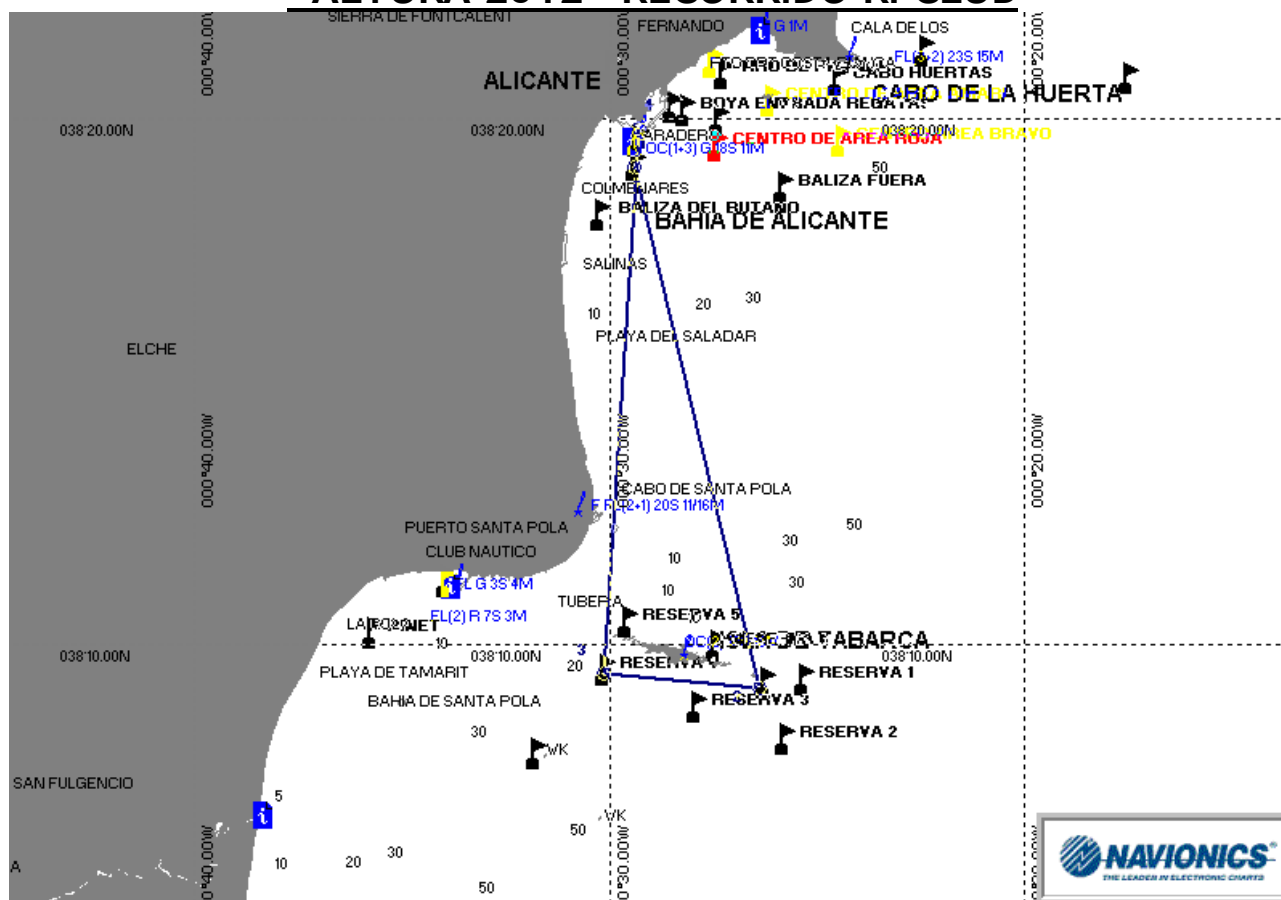


DETALLE PASO ISLA TABARÇA



DETALLE PASO ISLA GROSA

ANEXO III TROFEO “ALTURA 2012” RECORRIDO RI CLUB



RECORRIDO 24-MILLAS: Salida - baliza de la LLOSA DE TABARCA por estribor- -Baliza de la reserva de Tabarca nº 4 por estribor- - línea de Llegada.

POSICION APROXIMADA DE LAS BALIZAS:

NOMBRE	LATITUD	LONGITUD
SALIDA	38° 18,712 N	000° 29,562 W
RESERVA N° 4	38° 09,548N	000° 30,253W
LLOSA TABARCA	38° 09,315N	000° 26,389W
LLEGADA	38° 19,584N	000° 29,477W



R.C.R. ALICANTE

ANEXO IV TROFEO

“ALTURA 2012” RECORRIDO RI CLUB



R.C.R. ALICANTE

